

Situación de las E.D.O. en la semana 16/2016

(del 18-abril-2016 al 24-abril-2016)

Sistema de Vigilancia Epidemiológica de Asturias

Datos provisionales al cierre de la semana



OBSERVATORIO DE SALUD
EN ASTURIAS

	Casos declarados por Area Sanitaria																ASTURIAS			
	I - Jarrío		II - C. Narcea		III - Avilés		IV - Oviedo		V - Gijón		VI - Arriendas		VII - Mieres		VIII - Langreo		En la semana		Acumulado 2016	
	Casos	Acum	Casos	Acum	Casos	Acum	Casos	Acum	Casos	Acum	Casos	Acum	Casos	Acum	Casos	Acum	Casos	Tasa	Casos	Tasa
Gripe	8	842	4	287	12	1.777	42	5.610	18	3.529	5	722	9	820	18	1.501	116	11,2	15.088	1.459,5
Varicela	17	152	6	85	85	848	99	809	71	781	1	24	9	90	18	103	306	29,6	2.892	279,7
O. P. Diarreicos	21	396	9	142	154	1.760	235	3.258	173	2.324	34	394	38	649	75	1.017	739	71,5	9.940	961,5
Sífilis		1				4		25		4		1					0		35	3,4
Inf. gonocócica								9		1					1		0		11	1,1
Sarampión																	0		0	
Rubéola																	0		0	
Parotiditis					2		1	5		14		1		1		1	1	0,1	24	2,3
Tos ferina					1		1	1									1	0,1	2	0,2
Enf. meningocócica								1									0		1	0,1
Tuberculosis resp.					3			11		7		1		2		5	0		29	2,8
Otras tuberculosis					2			1								1	0		4	0,4
Legionelosis								3									0		3	0,3
Hepatitis A										1							0		1	0,1
Hepatitis B								1		2							0		3	0,3
Otras Hepatitis víricas								1						1			0		2	0,2
Nº declarantes	48		30		114		237		201		45		61		65		801			
Cobertura en A.P.	100,0%	100,0%	100,0%	100,0%	100,0%	100,0%	100,0%	100,0%	100,0%	100,0%	100,0%	100,0%	100,0%	100,0%	100,0%	100,0%	100,0%		100,0%	
Cobertura Población	100,0%	100,0%	100,0%	100,0%	100,0%	100,0%	100,0%	100,0%	100,0%	100,0%	100,0%	100,0%	100,0%	100,0%	100,0%	100,0%	100,0%		100,0%	

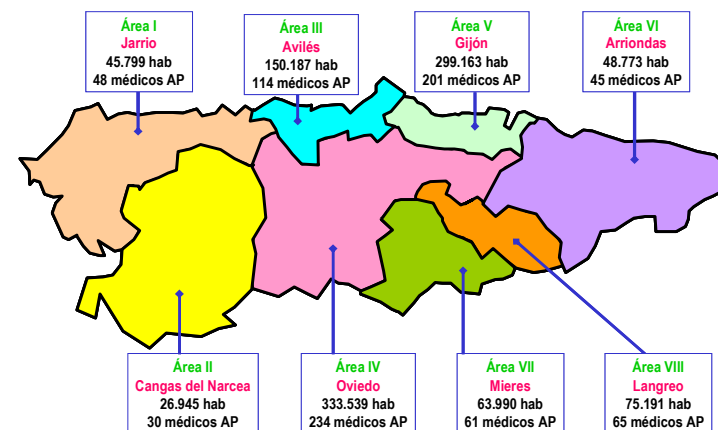
Distribución geográfica

Areas Sanitarias con mayor incidencia que la media de Asturias

	Area Sanitaria							
	1	2	3	4	5	6	7	8
Gripe								
Varicela								
O. P. Diarreicos								
Sarampión								
Rubéola								
Parotiditis								
Tos ferina								
Enf. meningocócica								
Tuberculosis resp.								
Otras tuberculosis								
Legionelosis								
Hepatitis A								
Hepatitis B								
Otras Hepatitis víricas								

Areas con más casos de lo esperado si tuvieran la misma tasa que Asturias

Mapa de las Áreas Sanitarias del Principado de Asturias (Población TSI al inicio de 2015 y nº de médicos declarantes en A.P.)

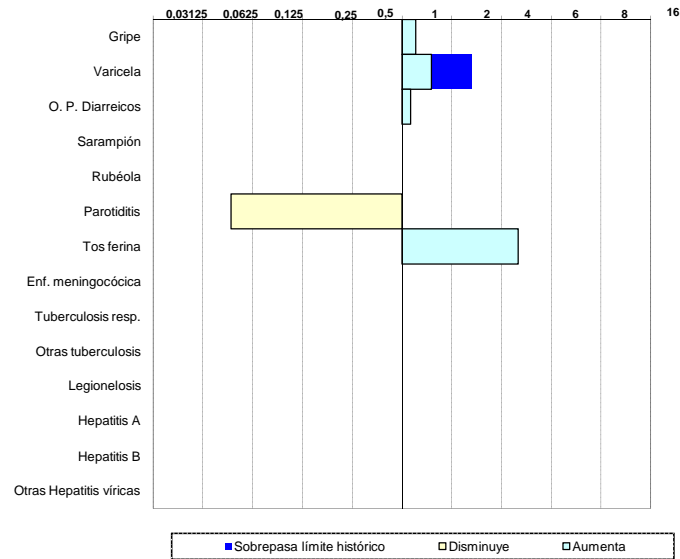


Situación de las E.D.O. en la semana 16/2016

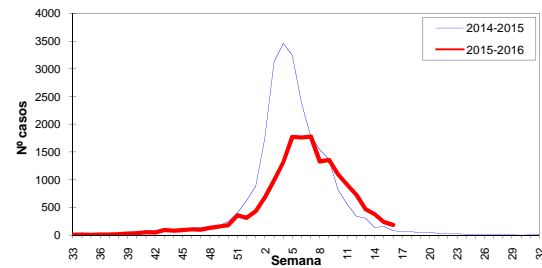
(del 18-abril-2016 al 24-abril-2016)

Índice Histórico Semanal

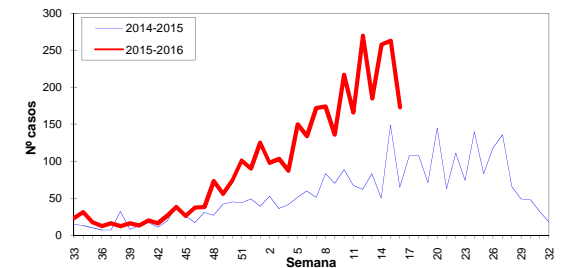
Cociente entre el nº de casos de la semana y la media de los últimos 5 años



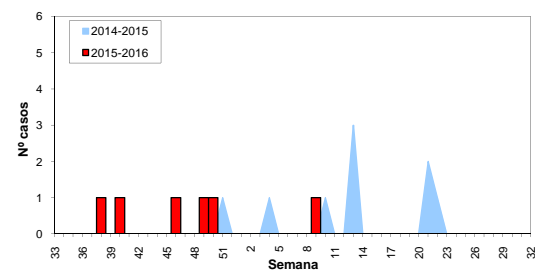
Gripe, temporada 2015-2016



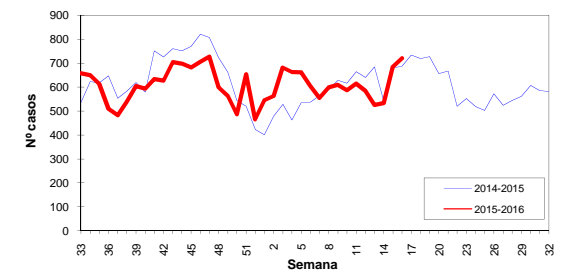
Varicela, temporada 2015-2016



Enf. meningocócica, temporada 2015-2016



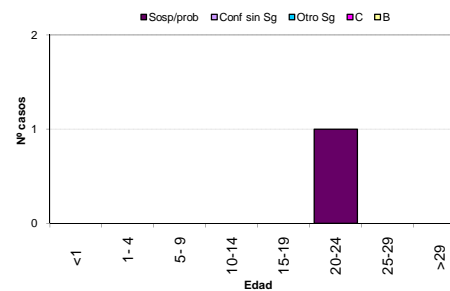
Otros Procesos Diarreicos, temporada 2015-2016



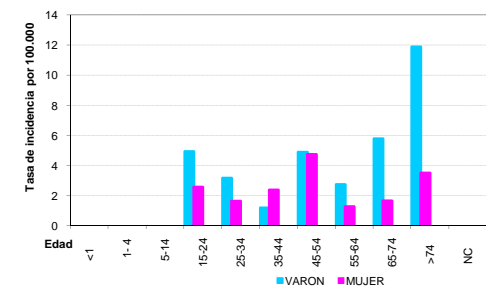
Otras E.D.O. de baja incidencia

	Casos declarados durante el año 2016 por Area Sanitaria								Total
	1	2	3	4	5	6	7	8	
Paludismo (Malaria)				3					3
Brucelosis									0
Triquinosis									0
Fiebre tifo-paratífica									0
Shigelosis (Disentería)									0
Botulismo									0
Tétanos									0
Tétanos neonatal									0
Rubéola congénita									0
Sífilis congénita									0

Enf. meningocócica por edad y serogrupo, año 2016



Tuberculosis por edad y sexo, año 2016



Situación de las E.D.O. en la semana 16/2016

(del 18-abril-2016 al 24-abril-2016)

Sistema de Vigilancia Epidemiológica de Asturias

Datos provisionales al cierre de la semana

Casos y Tasas por Área Sanitaria

Semana 16/2016	I - Jarrío		II - C. Narcea		III - Avilés		IV - Oviedo		V - Gijón		VI - Arriendas		VII - Mieres		VIII - Langreo		Asturias	
	Casos	Tasa	Casos	Tasa	Casos	Tasa	Casos	Tasa	Casos	Tasa	Casos	Tasa	Casos	Tasa	Casos	Tasa	Casos	Tasa
Gripe	8	17,72	4	15,18	12	8,06	42	12,68	18	6,06	5	10,39	9	14,31	18	24,31	116	11,22
Varicela	17	37,65	6	22,77	85	57,08	99	29,89	71	23,89	1	2,08	9	14,31	18	24,31	306	29,60
O. P. Diarreicos	21	46,51	9	34,15	154	103,41	235	70,95	173	58,22	34	70,68	38	60,41	75	101,30	739	71,48
Sífilis																	0	0,00
Inf. gonocócica																	0	0,00
Sarampión																	0	0,00
Rubéola																	0	0,00
Parotiditis							1	0,30									1	0,10
Tos ferina							1	0,30									1	0,10
Enf. meningocócica																	0	0,00
Tuberculosis resp.																	0	0,00
Otras tuberculosis																	0	0,00
Legionelosis																	0	0,00
Hepatitis A																	0	0,00
Hepatitis B																	0	0,00
Otras Hepatitis víricas																	0	0,00
Paludismo (Malaria)																	0	0,00
Brucelosis																	0	0,00
Triquinosis																	0	0,00
Fiebre tifo-paratífica																	0	0,00
Shigelosis (Disentería)																	0	0,00
Botulismo																	0	0,00
Tétanos																	0	0,00
Tétanos neonatal																	0	0,00
Rubéola congénita																	0	0,00
Sífilis congénita																	0	0,00

Acumulado 2016	I - Jarrío		II - C. Narcea		III - Avilés		IV - Oviedo		V - Gijón		VI - Arriendas		VII - Mieres		VIII - Langreo		Asturias	
	Casos	Tasa	Casos	Tasa	Casos	Tasa	Casos	Tasa	Casos	Tasa	Casos	Tasa	Casos	Tasa	Casos	Tasa	Casos	Tasa
Gripe	842	1864,85	287	1089,14	1777	1193,27	5610	1693,79	3529	1187,66	722	1500,82	820	1303,62	1501	2027,45	15088	1459,45
Varicela	152	336,65	85	322,57	848	569,44	809	244,26	781	262,84	24	49,89	90	143,08	103	139,13	2892	279,74
O. P. Diarreicos	396	877,06	142	538,88	1760	1181,85	3258	983,67	2324	782,13	394	819,01	649	1031,76	1017	1373,69	9940	961,49
Sífilis	1	2,21			4	2,69	25	7,55	4	1,35	1	2,08					35	3,39
Inf. gonocócica							9	2,72	1	0,34					1	1,35	11	1,06
Sarampión																	0	0,00
Rubéola																	0	0,00
Parotiditis					2	1,34	5	1,51	14	4,71	1	2,08	1	1,59	1	1,35	24	2,32
Tos ferina					1	0,67	1	0,30									2	0,19
Enf. meningocócica							1	0,30									1	0,10
Tuberculosis resp.					3	2,01	11	3,32	7	2,36	1	2,08	2	3,18	5	6,75	29	2,81
Otras tuberculosis					2	1,34	1	0,30							1	1,35	4	0,39
Legionelosis							3	0,91									3	0,29
Hepatitis A									1	0,34							1	0,10
Hepatitis B							1	0,30	2	0,67							3	0,29
Otras Hepatitis víricas							1	0,30					1	1,59			2	0,19
Paludismo (Malaria)							3	0,91									3	0,29
Brucelosis																	0	0,00
Triquinosis																	0	0,00
Fiebre tifo-paratífica																	0	0,00
Shigelosis (Disentería)																	0	0,00
Botulismo																	0	0,00
Tétanos																	0	0,00
Tétanos neonatal																	0	0,00
Rubéola congénita																	0	0,00
Sífilis congénita																	0	0,00